

«УТВЕРЖДАЮ»  
 Директор ООО «Нарат»  
 Н.П. Долгов  
 «30» сентября 2019 год

**ПРОЕКТ ЛЕСОВОССТАНОВЛЕНИЯ  
 (искусственное лесовосстановление)  
 на весну 2020 года**

Лесничество: Волжское

Участковое лесничество Дубовское лесной участок Дубовский

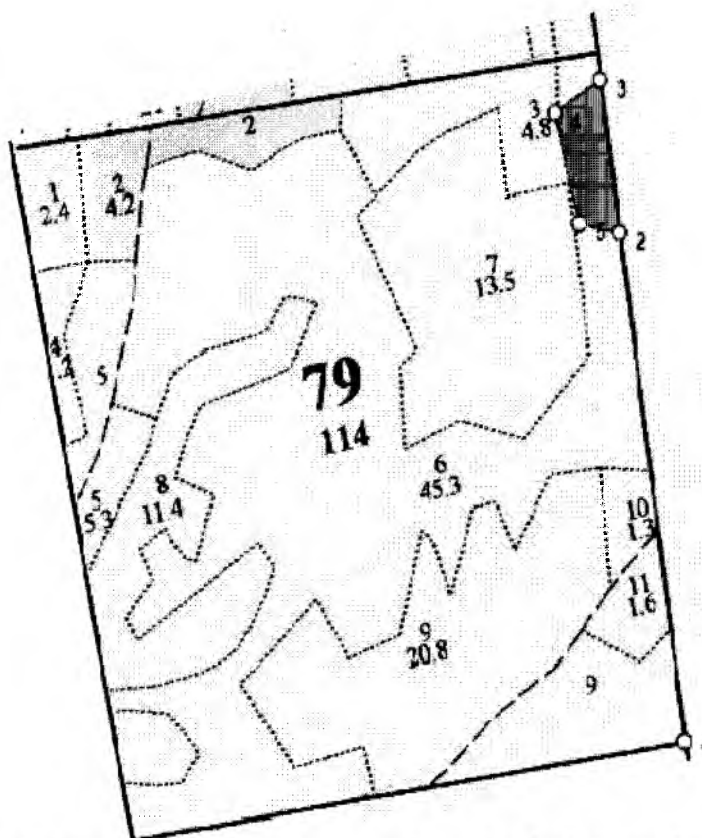
Номер квартала 79, номер выдела 6.

Площадь участка 1,5 га

Целевое назначение лесов - Запретные полосы вдоль водных объектов  
 главная порода сосна, сопутствующие породы нет

Обоснование проектируемых мероприятий (соответствие способа лесовосстановления в зависимости от количества жизнеспособного подроста и молодняка главных лесных пород по типам лесорастительных условий (Правил лесовосстановления, приложение 17, таблица 2): искусственное лесовосстановление ввиду недостаточного количества подроста

План участка



NN	Румбы (азимуты) линий	Промеры, м	NN	Румбы (азимуты) линий	Промеры, м
1 - 2	СЗ, 8°00' (352°00')	776	4 - 5	ЮВ, 14°00' (166°00')	170
2 - 3	СЗ, 8°00' (352°00')	232	5 - 2	ЮВ, 78°00' (102°00')	70
3 - 4	ЮЗ, 57°00' (237°00')	92			

1. Категория лесокультурной площади: вырубка 2019 года
2. Рельеф, механ. состав почвы, степень влажности: рельеф равнинный, почва песчаная свежая
3. Напочвенный покров (важнейшие растения индикаторы, степень задернения почвы) черника, медуница, задерненность средняя
4. Тип леса, тип лесорастительных условий: СЛШ /С2
5. Наличие естественного возобновления главных пород: \_\_\_\_ - \_\_\_\_, тыс. шт.
6. Захламленность, мЗ \_\_\_\_ - \_\_\_\_ наличие пней 300 шт/га, средний диаметр 28.
7. Зараженность почвы вредителями, вид, шт/га: почва не обследовалась
8. Сроки и виды подготовки площади, применяемые машины и орудия: 3-4 квартал 2019, плуг ПКЛ 70, МТЗ 92
9. Способы и время обработки почвы: (механизированная, ручная, сплошная, полосами, бороздами, террасирование, площадками), глубина обработки почвы, применяемые машины и орудия : обработка бороздами, механизированная плуг ПКЛ 70, МТЗ 92 глубина 20 см;
10. Размещение и размеры площадок, террас, полос, борозд на площади и их направление: направление борозд север-юг через 3,3 м;
11. Метод и способ создания культур (посадка сеянцами, саженцами, посев рядовой, комбинированный, ручной, механизированный) ручная посадка сеянцами сосны обыкновенной с ОКС;
12. Количество посадочных мест на 1 га, тыс. шт: 3 тыс. шт /га
13. Размещение посадочных мест: расстояние между рядами 3,3 м. в рядах 1 м
14. Схема смешения пород: С-С-С-С
15. Потребность в посадочном материале на 1 га – 3 тыс. шт. на всю площадь 4500 шт. сосны с ОКС;
16. Характеристика посадочного материала по породам: возраст, происхождение, селекционная категория, качество семян, номер сертификата: сосна обыкновенная, возраст не более 2х лет, диаметр стволика не менее 2мм, высота не менее 12см
17. Виды и способы ухода, их кратность (агротехнический, лесоводственный уходы, дополнение и др):
  - 1-й год: 2 раза; агротехнический уход
  - 2-й год: 1 раз агротехнический уход
  - 3-й год: 1 раз агротехнический уход
  - 4-7 года: 1 раз в год по мере фактической потребности
18. Противопожарные мероприятия: (опашка минерализованной полосы, введение в состав культур лиственных пород).- опашка минерализованной полосы;
19. Показатели оценки восстанавливаемых лесов для признания работ по лесовосстановлению завершенными (возраст, состав пород, средняя высота и др.):  
Не менее 2.0 тысяч штук, возраст 7 лет, высота 1.2 метра
20. Безопасные способы выполнения работ: соблюдение правил ТБ.

Составил: Директор ООО «Нарат»



Долгов Н.П.

Проверил: